

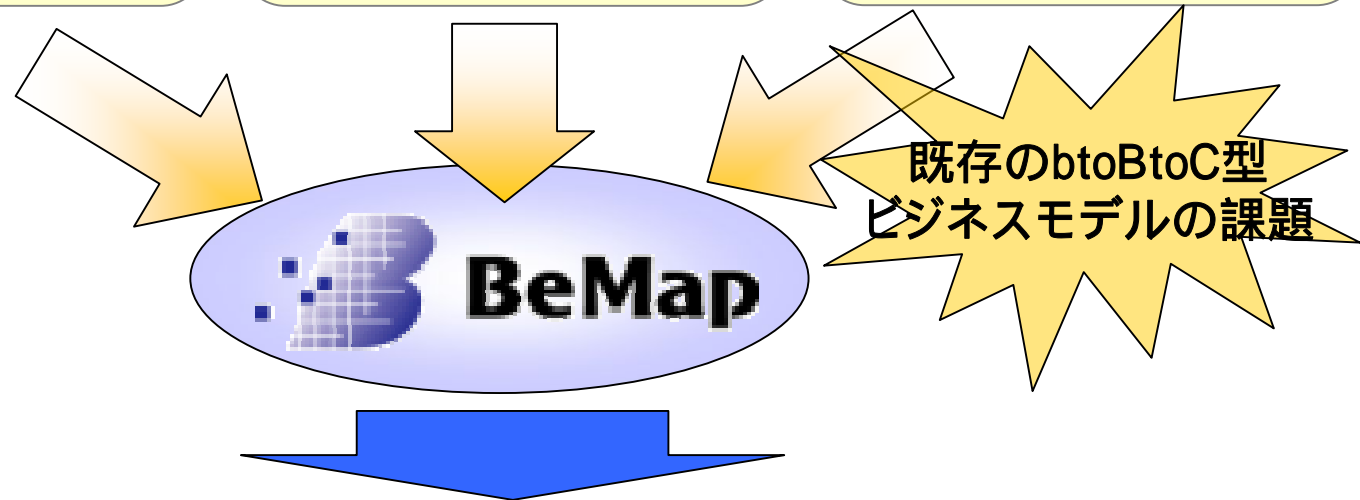
# 既存分野における 今期の事業戦略

## 従来ビジネスモデルの課題とこれからの方向性

1. コンシューマー向け携帯サービスの成熟による、市場成長性の鈍化

2. 大手パートナーとの主要取引に伴う、同業他社の開拓に対する制限

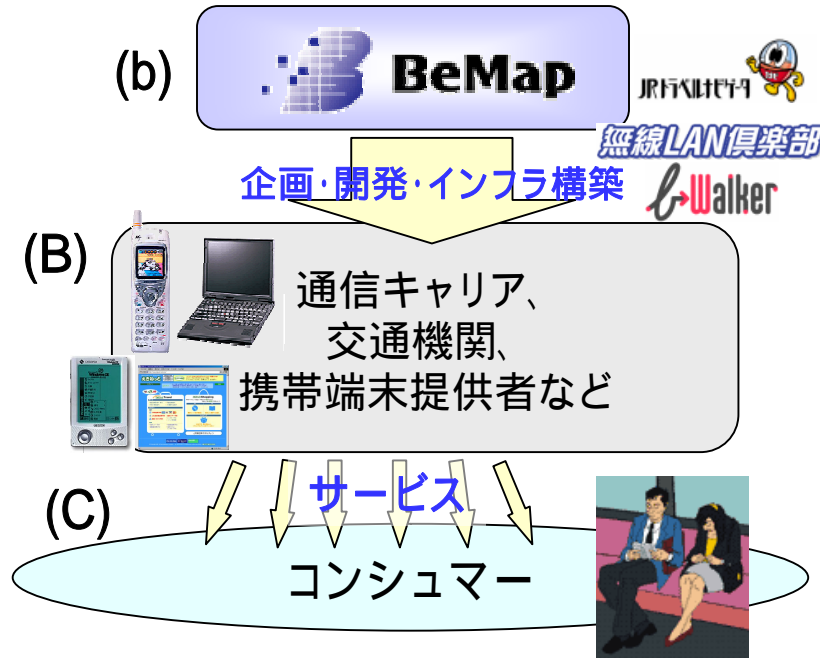
3. 既存の主力事業の利益率の低下、それに伴う損益分岐点の上昇



これまで築き上げた技術・ソフト・企画と、  
それを活用したソリューション型業務パッケージの両面展開

## 2タイプのビジネスモデル

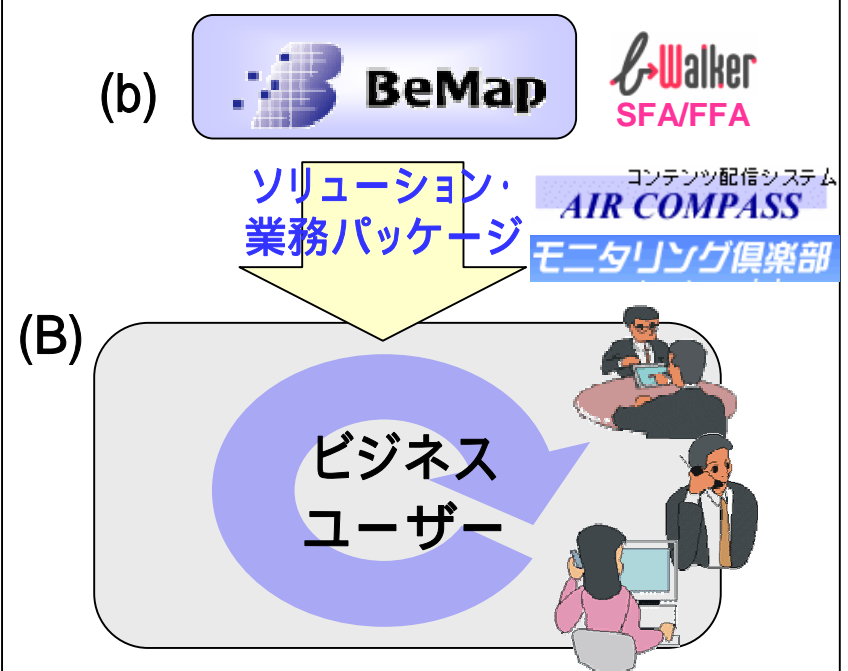
### btoBtoC型ビジネス (企画開発運用型)



メリット: 確実な売上・利益

課題: パートナーへの依存、成長性に限界あり

### btoB型ビジネス (ユーザー拡大型)

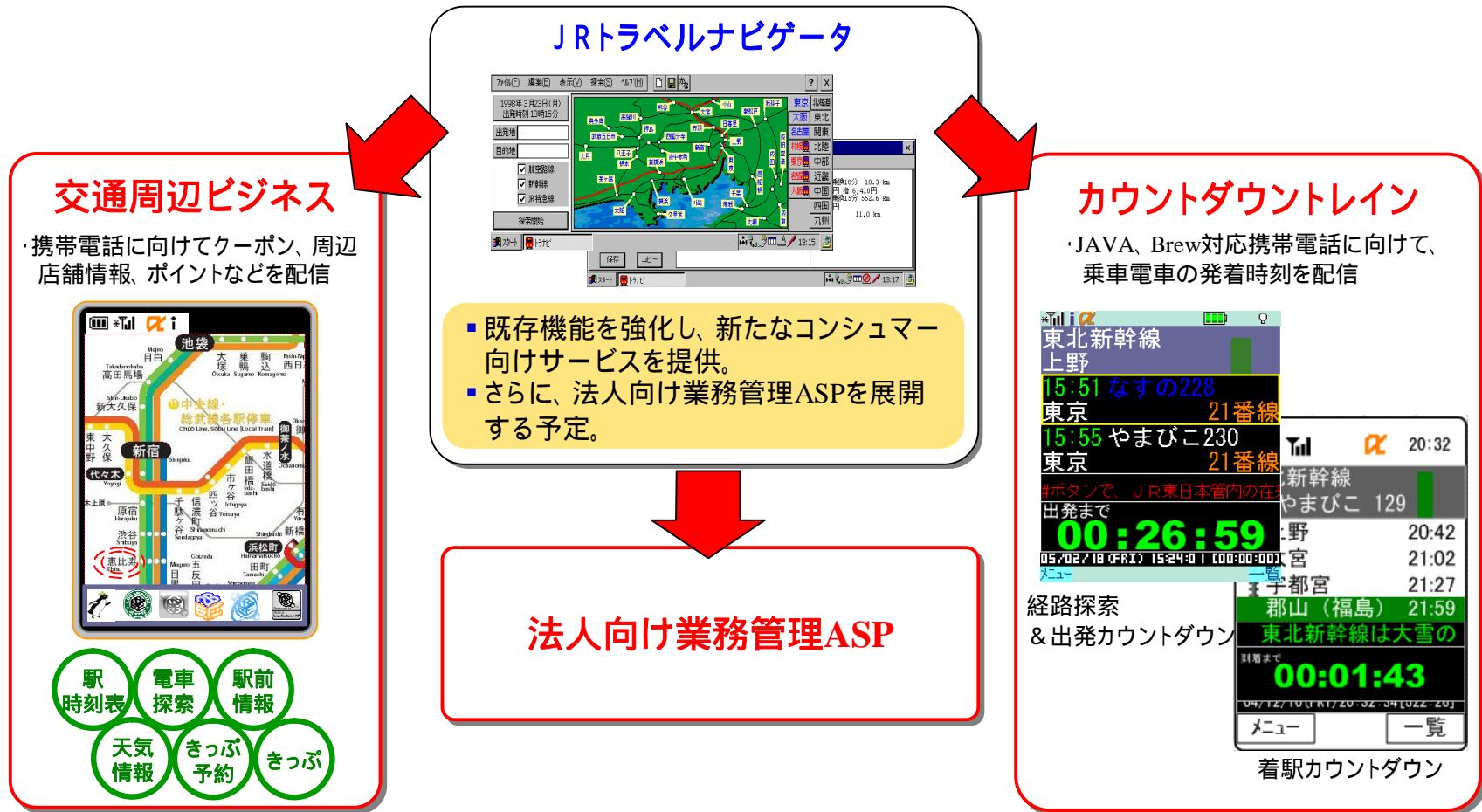


メリット: 自主的営業活動による機会拡大・成長

課題: 新たなリソースの確保(人材、スキル、資金)

# 交通関連事業 JRトラベルナビゲータ

- 現在展開中のJRトラベルナビゲータを活用し、新たな付加価値サービスを企画提。



## 位置情報関連事業 b-walker

- ナビゲーションシステムをPDAメーカー、通信事業者に提供。
- ビジネスユーザーにはSFA/FFAパッケージツールとして販売。



### ナビゲーション:

NTT - DoCoMo、日本HP、MiTACなどの大手PDAサプライヤーにライセンス提供。

### 通信事業者:

個人向けナビゲーションソフトとしてバンドル提供。

### SFA/FFA ツール:

SFA/FFAツールとして、事業会社へ提供。業務パッケージとして横展開。

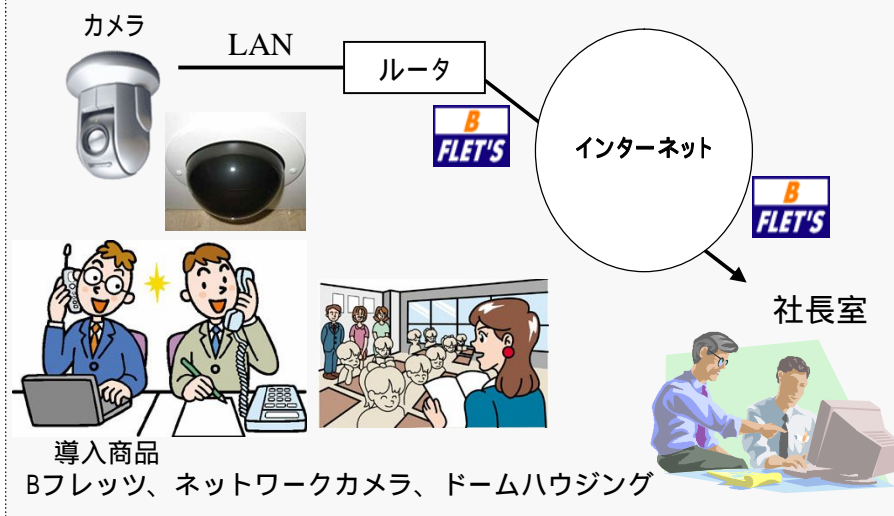
今期の注力

## 次世代関連事業 モニタリング倶楽部

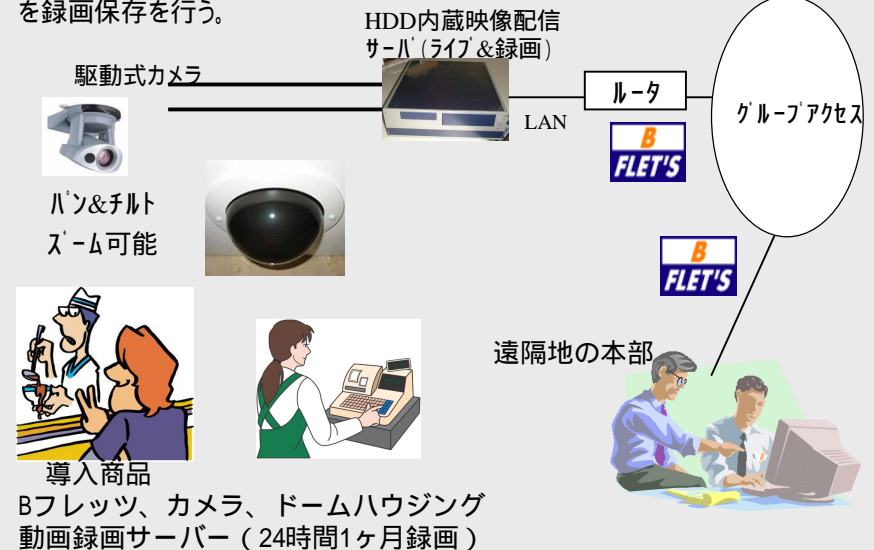
- 動画記録機能を持つ遠隔監視システム「モニタリング倶楽部」を、飲食店、学校などのビジネスユーザーに向けて販売強化。

### 〔導入事例〕

教室45拠点と職員室5箇所の天井にカメラを設置し、社長室から授業の様子と職員の就業状況を見る。

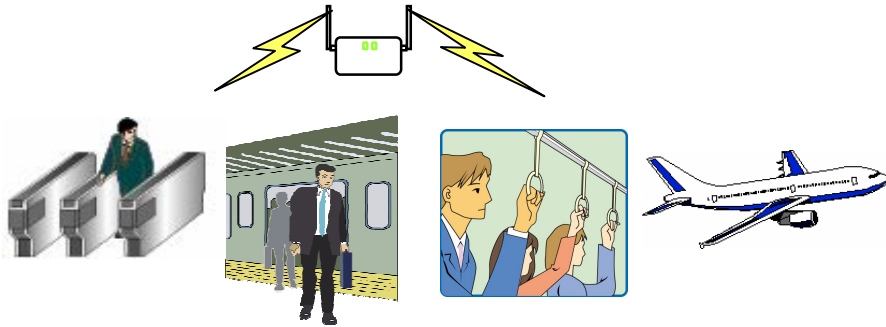


店舗の天井にカメラを設置し、店内の様子や従業員の動きを監視また映像を録画保存を行う。



## 次世代関連事業 AirCompass/無線LAN倶楽部

- 首都圏、関西圏等人口集中地域においての通勤・通学手段としての鉄道会社駅を通して、コンテンツ等の配信を行う。



無線スポットは駅周辺から航空機・列車内

通信事業者： 前期は2キャリアへ展開。  
今期は新たな2キャリアへ展開。

その他： 無線LAN、近距離無線を利用した  
サービスを他社と共同で開発中。

**無線配信のデファクトを目指す！**

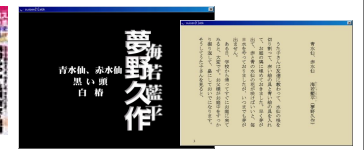
### 【新聞・ニュース配信】

ニュース速報をチェックしたり  
複数社の新聞を購読するなど、幅広い  
情報収集が可能。文字だけでなく、  
ニュース映像付きで見られる。



### 【小説・雑誌・コミック】

縦書きの小説を挿絵や写真つきで  
楽しんだり、有名紙・雑誌・コミックが  
読める。



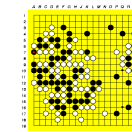
### 【音楽配信】

カラオケ、音楽試聴などの音楽も  
楽しめるからPDAをウォークマン代わり  
としても使える。



### 【ゲーム・占い】

ゲームや、占いなど、ちょっとした  
時間に、携帯ゲーム機としても楽しめる  
コンテンツ。



### 【映像配信】

映画、ドラマ予告編などの  
映像を好きな時に楽しめる。

