



NTTコムウェア



BeMap

2024年7月17日
東日本旅客鉄道株式会社
NTTコムウェア株式会社
NTTコミュニケーションズ株式会社
株式会社ビーマップ

AIレコメンドにより充実した旅体験を提案する実証実験 第2弾を実施

～「おすすめ体験」や「店舗からのお知らせ」プッシュ通知でさらなる回遊促進をめざす～

○東日本旅客鉄道株式会社（本社：東京都渋谷区、代表取締役社長：喜勢 陽一、以下 JR 東日本）、NTTコムウェア株式会社（本社：東京都港区、代表取締役社長：黒岩 真人、以下 NTTコムウェア）、NTTコミュニケーションズ株式会社（本社：東京都千代田区、代表取締役社長：小島 克重、以下 NTT Com）、株式会社ビーマップ（本社：東京都千代田区、代表取締役社長：杉野 文則、以下 ビーマップ）は、JR 東日本主催の「WaaS 共創コンソーシアム^{*}」による取り組みの一環として、AIを活用し地域の魅力的なスポットをレコメンドするアプリ「もりおかめぐり[®]」の提供により、観光客の行動変容を促す実証実験を行っています。

○今回は、2024年2月に行った実証実験の第2弾として、2024年7月19日より実施します。2月の結果を踏まえ、プッシュ通知機能を追加し、「おすすめ体験」や「店舗・施設からのお知らせ」を観光客の状況に合わせてリアルタイムに通知することで、さらなる回遊率の向上や地域ファン創出をめざします。

*：「WaaS 共創コンソーシアム」は、Well-being な社会の実現に向けて、移動×空間価値の向上をめざすコンソーシアムです。

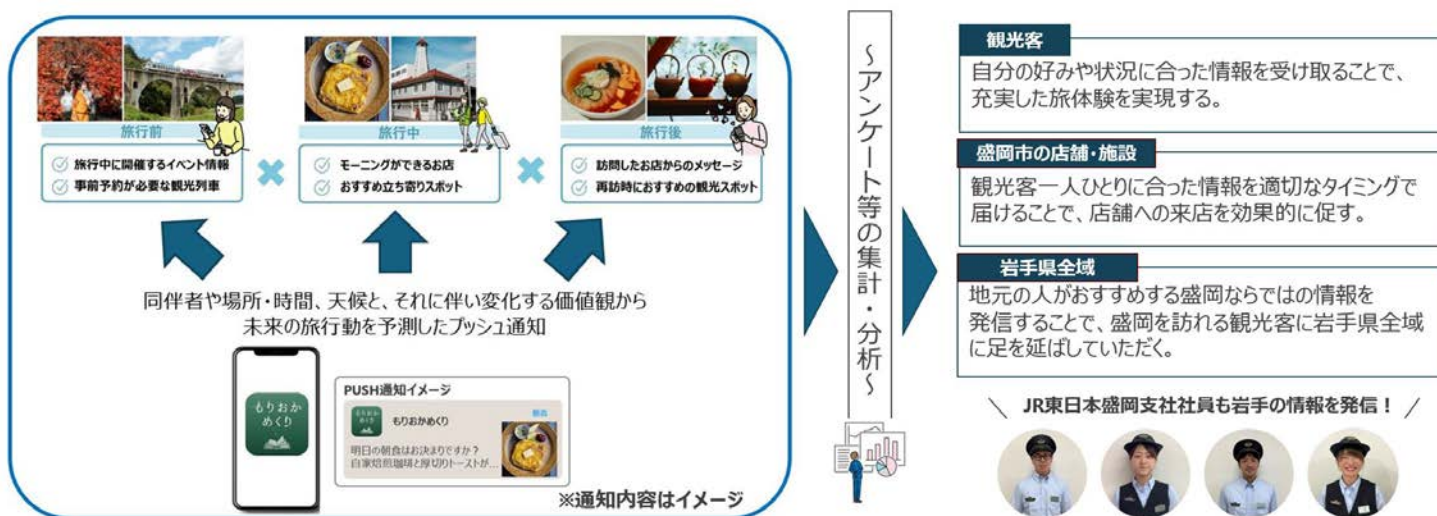
(<https://www.jreast.co.jp/jrewcc/>)



1. 実証実験の概要

2024年2月の実証実験において、「もりおかめぐり」を約1.7万人にご利用いただきました。AIを活用した旅体験の提案が「盛岡への来訪機会創出」に効果があることを確認できました。

今回の実証実験では、次のステップとして、「回遊率の向上」や「地域ファン創出」に取り組みます。未来の旅行動を予測したプッシュ通知を行い、よりリアルタイムに観光客に合わせたレコメンドの情報を通知します。その効果を検証することにより、盛岡市内および岩手県全域への回遊促進に貢献します。



今回の実証イメージ

(1) 期間：2024年7月19日（金）～12月31日（火）

(2) 場所：岩手県盛岡市

(3) 検証内容：

利用者の属性・閲覧履歴・興味関心・同伴者の情報と、場所・時間・天候などの条件から、「おすすめの体験」、「店舗・施設からのお知らせ」などの地域の観光情報を利用者へプッシュ通知します。プッシュ通知の開封率・閲覧履歴・アンケート等の集計・分析を通じて「地域の回遊率向上」への貢献度を検証します。

2. 「もりおかめぐり」について



・サービス名：もりおかめぐり

・月額料金：実証実験中は無料で利用可能

・サービス内容：盛岡での充実した旅体験をサポートする観光ナビサービス

紹介サイト：<https://moriokamekuri.com/?param=press202407>

※NTTコムウェアの「LIKEUP UX エンジン[®]」を活用し、観光客のリアルタイムなシーン（同伴者・場所・時間・周辺情報）と随時変化する価値観からおすすめ情報・スポットを提案するサービスです。

※「もりおかめぐり」はNTTコムウェア株式会社の登録商標です。

※「LIKEUP」、「UX エンジン」は、NTTコムウェア株式会社の登録商標です。「LIKEUP」はユーザのリアルタイムなシーンや状況（同伴者・場所・時間・天候・行動など）とそれに応じて変化する価値観を捉え、ユーザひとり一人にとってより便利、快適で楽しい体験を提案するエンジン（AIを活用したアプリケーション）です。（<https://www.nttcom.co.jp/likeup/>）

●ご利用方法

・アプリ：App Store、Google Play で『もりおかめぐり』を検索

（対応 OS：Android 11.0 以上、iOS 13.0 以上）

・App Store URL：

https://apps.apple.com/jp/app/apple-store/id6504528925?pt=455428&ct=press_release&mt=8

・Google Play URL：

<https://play.google.com/store/apps/details?id=net.likeup.tohoku.app>

●サービスの特徴

盛岡の観光スポット、施設、店舗、旅行記や紹介記事の参照が可能です。加えて、プッシュ通知を有効にすることで、「おすすめの体験・イベント情報」や「店舗・施設からのお知らせ」等を入手できます。

- ① 会員登録の情報や旅行記、記事参照の状況をもとにした AI レコメンド機能により、好みにあったスポットをめぐる旅プランを作成することができます。
- ② 旅行中に旅プランのルートマップを確認できます。
- ③ 旅行中の同伴者や時間帯、現在地に応じておすすめスポットが通知されます。急な予定変更や、時間が空いた際には、近くのおすすめスポットがレコメンドされます。

3. 実証実験に合わせた情報発信強化

JR 東日本盛岡支社の社員が岩手県内のおすすめグルメや観光地等を紹介するコンテンツを「もりおかめぐり」上で公開し、盛岡を訪れた観光客に岩手県内の他のエリアにも足を延ばしていただく新たな旅体験の創出を目指します。

4. 本実証実験の体制

企業名	実証実験での役割
JR東日本	・WaaS共創コンソーシアムの運営 ・本実証実験の企画
NTTコムウェア	・「もりおかめぐり」アプリケーションの提供 ・データ分析基盤提供、コンテンツ制作 ・オンラインプロモーション
NTT Com	・アンケートの実施* ・本実証実験に関連したデータ分析*
ビーマップ	・オフラインプロモーション

* : アンケート及びデータ分析は NTT コムの「プレミアパネル」及び「docomo data square」を使用。

・「プレミアパネル」について

ドコモの会員組織「d ポイントクラブ」の会員にアンケートするサービス (<https://www.ntt.com/business/services/premierepanel.html>)

・「docomo data square」について

ドコモが保有する利用者データとユーザの属性や行動、興味関心が推定できる AI を組み合わせてターゲットを分析し統計情報を可視化できるサービス。 (https://www.ntt.com/business/services/docomo_data_square.html)

本件プレスリリースは、ときわクラブ、丸の内記者クラブ、JR 記者クラブにお届けしています。

<報道機関お問合せ先>

東日本旅客鉄道株式会社 コーポレート・コミュニケーション部門

NTT コムウェア株式会社 広報室

TEL : 03-5796-4139

NTT コミュニケーションズ株式会社 経営企画部 広報室

TEL : 03-6700-4010

株式会社ビーマップ 事業推進本部 モビリティ・イノベーション事業部

TEL : 03-5297-2263